

Analyse météo du 29.01 pour



Jeudi 30 - Vendredi 31 - Samedi 01 - Dimanche 02.02

Bulletin météo Suisse

Jeudi

Sur le Plateau, le Jura ainsi que sur la crête des Alpes Valaisannes, généralement nuageux avec quelques faibles précipitations possibles. Limite pluie-neige entre 1000 et 1200 m. Dans les Préalpes et les Alpes, nuageux, puis développement de quelques éclaircies en cours de matinée, devenant belles l'après-midi, surtout en Haut-Valais.

Tendance au foehn dans les Alpes. En montagne, vent faible à modéré du sud-ouest à sud.

Vendredi

Généralement nuageux avec parfois quelques faibles précipitations, plus fréquentes le long des Préalpes. Limite pluie-neige vers 900 m. Belles éclaircies probables dans les Alpes valaisannes.

Bise faible à modérée au nord des Alpes.

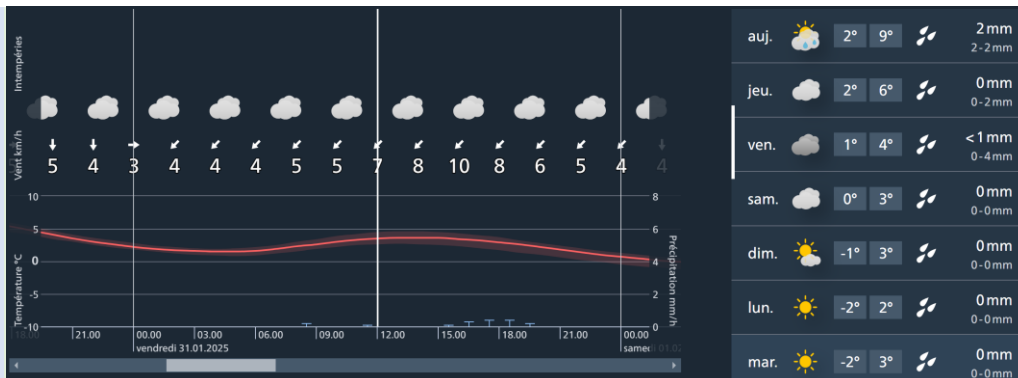
En montagne, vent variable, généralement faible.

Samedi

Bancs de stratus au nord des Alpes, sommet vers 1300 m. Au-dessus et ailleurs, probablement assez ensoleillé avec des voiles de nuages élevés parfois denses. Le long de la crête des Alpes valaisannes et dans le Haut-Valais, plus nuageux avec quelques faibles chutes de neige possibles.

Dimanche

Stratus probable sur le Plateau, limite supérieure vers 1100 m. Au-dessus et ailleurs, bien ensoleillé.



Descriptif général

Demain jeudi plutôt couvert dans l'ensemble avec quand même quelques éclaircies. Par contre niveau vent la tendance sera au foehn.

Vendredi sera un une vraie journée d'après une "tendance au foehn", c'est-à-dire de l'humidité (nuages et quelques petites gouttes possibles suivant où) avec de la bise (voir le tableau ci-dessus).

Samedi journée de bise standard avec du stratus sur le plateau jusqu'à 1300m et ensoleillé partout ailleurs.

Dimanche un peu moins de stratus avec toujours un peu de bise.

Jeudi		Vendredi		Samedi		Dimanche	
Altitude	Suisse romande	Altitude	Suisse romande	Altitude	Suisse romande	Altitude	Suisse romande
4000 m	↗ 35 km/h	4000 m	→ 30 km/h	4000 m	↖ 20 km/h	4000 m	↗ 25 km/h
3000 m	↗ 35 km/h	3000 m	↗ 20 km/h	3000 m	↑ 10 km/h	3000 m	↗ 20 km/h
2000 m	↑ 15 km/h	2000 m	↖ 10 km/h	2000 m	↑ 5 km/h	2000 m	↖ 10 km/h

Descriptif général du vent

Si l'on se base sur les prévisions à 2000m à 12:00 UTC, on remarque la tendance au foehn de jeudi avec le vent du sud. !!! ATTENTION !!! La faible mesure prévue n'est pas significative, c'est la prévision générale pour toute la Romandie, fait par un ordinateur.

Vendredi la flèche nous donne un léger sud-est mais vu que le bulletin nous parle de vents faibles et variable, elle est peu significative également.

Samedi le bulletin ne parle pas du tout du vent et l'ordinateur calcul une légère tendance au sud, donc à suivre avec les cartes et le diagramme.

Dimanche la tendance est plutôt à la bise. A suivre également.

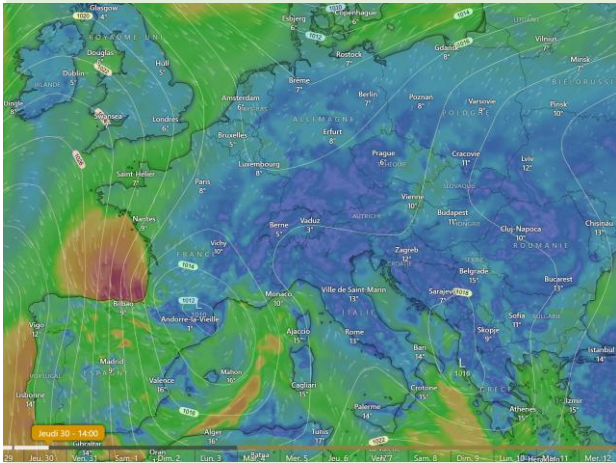
1^{er} Verdict pour nos vols

Jeudi on laisse les voiles au chaud car tendance au foehn.

Vendredi niveau vent on est bon ! A voir le nuage et les gouttelettes.

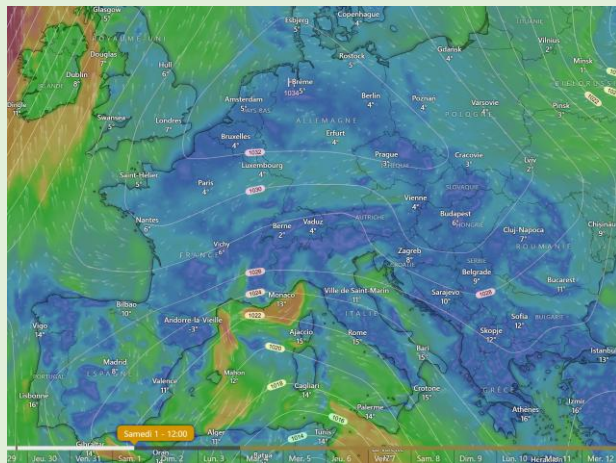
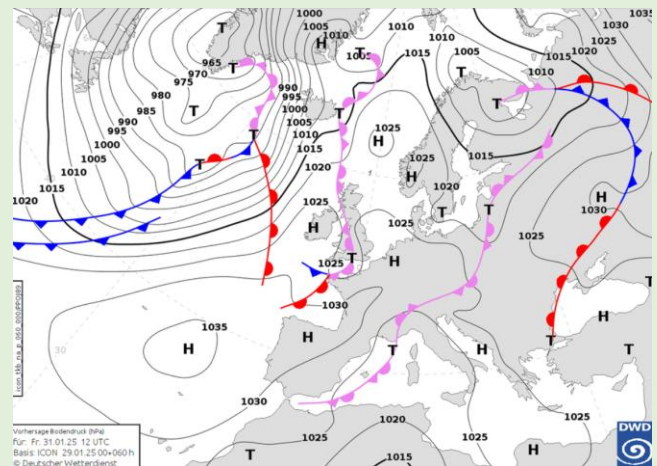
Samedi même chose, vent ok, plafond du nuage à confirmer.

Dimanche belle journée en perspective.



Jeudi on voit que nous nous trouvons au milieu de plusieurs systèmes de hautes et basses pressions. Les isobares sont bien espacées avec une ligne qui nous passe dessus et nous donne ce léger flue de sud.

Vendredi nous serons pile sous une occlusion. Les pressions sont généralement étalées avec un peu plus de hautes que de basses pressions. Tout cela nous confirme les vents faibles et l'alternance entre nuages et éclaircies.



Samedi nous serons bel et bien dans un système de hautes pressions donc du beau en général. Les isobares nous montrent le flue d'Est-Nord-Est qui nous apportera cette légère bise et son stratus qui va avec. Mais en-dessus de 1300m le soleil brillera !

Dimanche, selon le modèle ECMWF qui diffère un peu de Météo Suisse, la bise devrait se renforcer un peu car on remarque le rapprochement des isobares. A suivre.. Mais il faut s'attendre à une météo assez identique à samedi, un peu plus ensoleillé chez nous mais avec un peu plus de vent dans les basses couches.

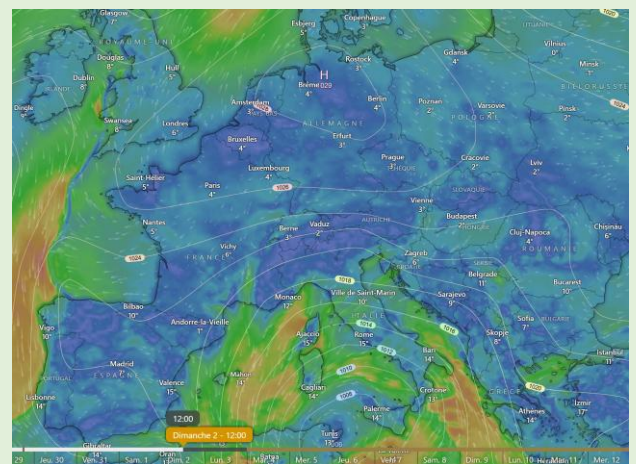
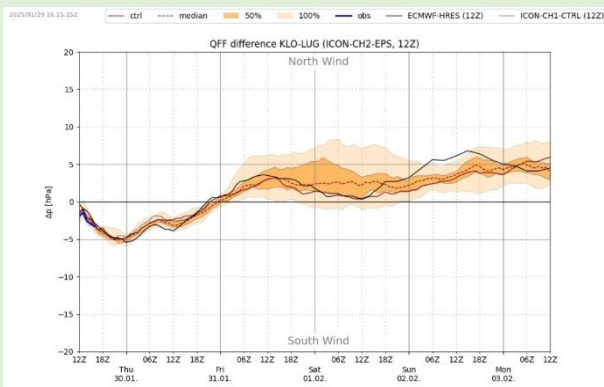


Diagramme du foehn



On voit bien la ligne de pressions fleurter avec les 4hPa pour jeudi. Puis basculement vers le Nord avec une potentielle pic pour dimanche, ce qui pourrait confirmer l'analyse ci-dessus.

Verdict final pour nos vols

Jeudi pas de vols à cause de la tendance au foehn.
Vendredi pourrait être pas si mal selon la nébulosité.
Samedi il faudra décoller soit sous la couche soit au-dessus ! Mais ça devrait voler !
Dimanche à suivre plus précisément cette histoire de vent.



Ceci reste bien entendu ma version et mon analyse personnelle faite à un moment donné et plusieurs jours à l'avance. TOUT PEUT ET VA CHANGER !
A chacun sa responsabilité de savoir si il vole ou pas. Airpassion décline toute responsabilité en cas d'incidents liés à cette PREVISION.